

TEEKÜCHE

Für die Gäste unserer Doppelzimmer steht zusätzlich noch eine Gemeinschafts-Teeküche zur Verfügung. Die Teeküche beinhaltet folgende Geräte/Utensilien:

- ◆ Kaffeemaschine, Wasserkocher
- ◆ Kühlschrank (ohne Gefrierfach)
- ◆ Herd mit 2 Kochfeldern
- ◆ Mikrowelle
- ◆ Grundausstattung an Geschirr, Besteck, Gläser, Tassen, Pfannen/Töpfe



Gemeinschafts-Teeküche mit Sitzgelegenheit für 2 Personen

LEGENDE

-  Bad mit Dusche und WC
-  TV
-  Nichtraucherzimmer
-  Haartrockner/Föhn
-  Reinigungsservice
-  Teeküche
-  Handtuchservice
-  W-LAN
-  Frühstück
-  Kinderausstattung: Hochstuhl, Babybett, Buggy, Kindertrage, Windeleimer

TEICHFÜHRUNG



Unsere jahrhunderte alten Teiche werden seit jeher traditionell und nachhaltig bewirtschaftet. Wer sich näher für die Teichwirtschaft und das Leben rund um den Teich interessiert, kann vieles bei einer Teichführung in der malerischen Teichlandschaft – der Waldnaabaue – von Fischwirtschaftsmeister Thomas Beer erfahren. Im Anschluss daran sorgen wir im Fischhof-Gewölbe für Ihr leibliches Wohl. Preis auf Anfrage.



Foto: Tobias Hase

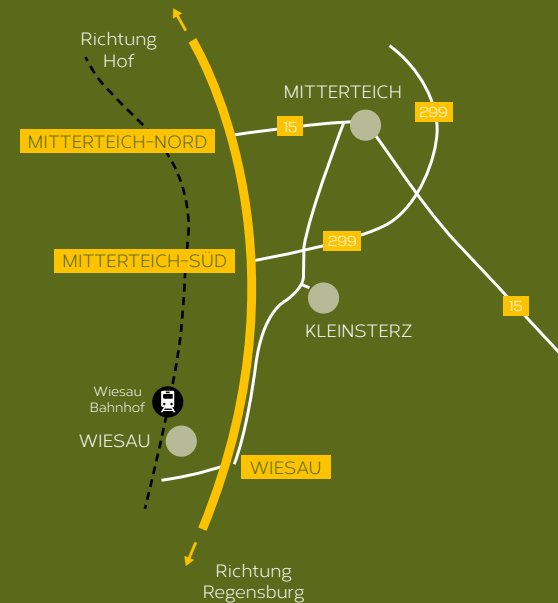
Thomas Beer, Inhaber des Fischhof Beer

E-BIKE VERLEIH

Zur Auswahl stehen ein Mountainbike und drei Tiefeinsteiger, als E-Bike's. Reservierungen bitte spätestens einen Tag vorher.

ANFAHRT

Über die A93, Ausfahrt Mitterteich-Süd, im Kreisverkehr die erste Ausfahrt nehmen, nach ca. 500 Meter links nach Kleinsterz abbiegen. Das zweite Haus auf der linken Seite ist unser Fischhof mit Gästezimmer, Ferienwohnung und Event-Gewölbe.



KONTAKT



Kleinsterz 3
95666 Mitterteich

Telefon 09633 – 918744
Fax 09633 – 918743
Mobil 0171 – 6908238
Mail gaeste@fischhof-beer.de
Web www.fischhof-beer.de
Facebook Fischhof Beer

2021-05 Irrtümer und Änderungen vorbehalten



FISCHHOF BEER

IHRE WOHLFÜHLPENSIION
IM LAND DER TAUSEND TEICHE



EVENTS IM GEWÖLBE

GÄSTEZIMMER

FERIENWOHNUNG

TEICHFÜHRUNGEN

EVENTS IM GEWÖLBE

Für unseren Bewirtungsraum wurde in liebevoller Kleinstarbeit ein historisches Gewölbe renoviert. In diesem gemütlichen Ambiente können größere Gruppen, wie z.B. Familien-/Firmenfeiern und Bus-/Reisegruppen bewirtet werden. Im Sommer können in unserem schönen Innenhof mit überdachter Remise ca. 100 Personen bewirtet werden. Neben Fischgerichten aus der eigenen Fischzucht werden auch regionale Spezialitäten angeboten.

Öffnungszeiten: Unser Gewölbe ist auf Anmeldung für Gruppen ab 15 Personen geöffnet. Außerdem gibt es Sonderöffnungszeiten wie z.B. bei unserem 3-Gänge-Menü, Grillabend usw. Die Termine finden Sie auf unserer Homepage oder auf facebook.



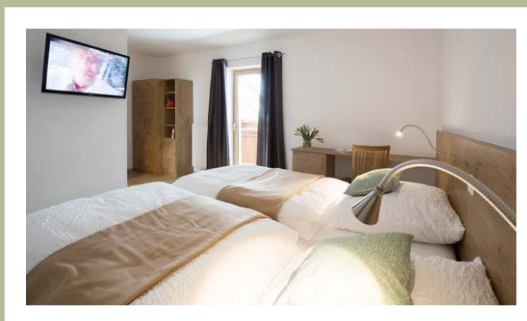
Frühstücken, Essen oder Feiern im gemütlichen Ambiente unter dem über 200 Jahre alten Gewölbe. An kalten Wintertagen sorgt unser Schwedenofen für Wohlfühlathmosphäre.

ZIMMER



Unsere modern und gemütlich eingerichteten Doppelzimmer befinden sich im 1. und 2. Stock und sind zwischen 17 und 20 m² groß. Jedes unserer insgesamt 5 Zimmer ist mit einem eigenen Bad mit Dusche, WC, Haartrockner und Fußbodenheizung ausgestattet. Weiterhin steht Ihnen Sat-TV und W-LAN kostenfrei zur Verfügung. Damit Sie sich rundum wohlfühlen können, werden die Zimmer täglich gereinigt.

Für unsere ganz kleinen Gäste stellen wir Ihnen für die Dauer Ihres Aufenthalts kostenlos ein Babybett, einen Hochstuhl und einen Windeleimer zur Verfügung (Bitte bei Zimmerbuchung angeben).



Damit Sie sich in jedem unserer Gästezimmer wohlfühlen, sind unsere Gästezimmer alle gleichwertig ausgestattet.

FERIENWOHNUNG



Unsere Ferienwohnung im Dachgeschoß bietet Platz für max. 4 Personen. Der kombinierte Wohnraum (Doppelbett, Küche, Essplatz und Schreibtisch), mit separatem Schlafzimmer (Kinderzimmer) und eigenem Bad mit Dusche, WC, Haartrockner und Fußbodenheizung ist ideal für Familien. Auf 34 m² steht Ihnen weiterhin Sat-TV und W-LAN kostenfrei zur Verfügung. Die Küche ist mit einem Kühlschrank, Herd, Backofen, Kaffeemaschine und Wasserkocher ausgestattet. Im Preis inklusive sind Endreinigung und Wäsche (Bettwäsche, Geschirrtücher, Handtücher). Gegenstände, die Sie während Ihres Aufenthalts verbrauchen (Toilettenpapier, Zewa...) sind selbst zu besorgen. Eine Grundausstattung ist in jeder Wohnung vorhanden.

Ein Babybett, Hochstuhl und Windeleimer stellen wir Ihnen kostenlos zur Verfügung (Bitte bei Zimmerbuchung angeben.)

FRÜHSTÜCK



Frühstück gibt es täglich von 7:00 – 9:00 Uhr, das Ihnen als erweitertes Frühstück serviert wird. Das Frühstück kann für 5 € pro Person und Tag hinzugebucht werden.

PREISE

DOPPELZIMMER (DZ) – Preise pro Person & Nacht

1 Nacht	ab 35 €
2 bis 3 Nächte	ab 32 €
ab 4 Nächte	ab 28 €
Einzelzimmerzuschlag für DZ	ab 5 €
Kinder bis 3 Jahre	0 €
Kinder von 4 – 12 Jahre	ab 20 €

FERIENWOHNUNG (FEWO) – Preise pro Nacht
ab 4 Nächte buchbar

2 Personen (Mindestbelegung)	ab 45 €
Jede weitere Person	ab 10 €
Kinder bis 3 Jahre (bei Mindestbelegung)	0 €

Bezahlung: Barzahlung, EC-Karte, Kreditkarte

ALLGEMEINE INFORMATIONEN

Die Anreise ist täglich von 13:00 – 18:00 Uhr möglich – die Abreise bis 10:00 Uhr. Bei allen Zimmern handelt es sich um Nichtraucherzimmer. Für alle Gäste des Fischhof Beer steht ein kostenloser Parkplatz direkt vor dem Haus zur Verfügung. Wenn Sie eigene Fahrräder dabei haben, können Sie diese in unserem Innenhof unterstellen. Für unsere kleinen Gäste liegt gegenüber unseres Gästehauses ein Spielplatz. In der näheren Umgebung gibt es Jagd- und Angelmöglichkeiten. Bei Interesse bitte bei Zimmerbuchung mit angeben (Preise auf Anfrage). Bitte beachten Sie, dass keine Haustiere erlaubt sind.